

中華民國急重症護理學會

108 年急診加護護理師能力鑑定考試試題

考試科目：心臟血管系統及呼吸系統之護理

考試時間：90 分鐘

注意事項：(一)本試題為單一選擇題，請選出一個正確或最適當的答案，複選作答者該題不予計分。
(二)本科目共 100 題，每題 1 分，須用 2B 鉛筆在答案卡上依題號清楚劃記，否則不予計分。

- 1 IABP 使用後造成之主要的血液動力學變化為何？
①pulmonary artery pressure 上升
②pulmonary artery wedge pressure 下降
③coronary artery perfusion pressure 下降
④coronary artery perfusion pressure 上升
- 2 下列藥物何者對降低心臟 preload 與 afterload 之作用最強？
①Lasix (furosemide) ②Tridil (nitroglycerine)
③Nipride (nitroprusside) ④Apresoline (hydralazine)
- 3 如果呼吸器一直發生 Alarm，應如何處理？
①將警報關閉 reset ②先查看是哪項警報發生
③通知 RT 呼吸器有問題 ④等有空再過去看
- 4 人類呼吸中樞，對下列何種改變的刺激較無反應？
①PaCO₂↓ ②PaCO₂↑ ③PaO₂↓ ④pH↓
- 5 有關法洛式四合症(Tetralogy of the Fallot, TOF)之敘述，下列何者是出現於 TOF 嬰兒的典型問題？
a.容易發紺 b.左心室肥大 c.室中隔缺損 d.主動脈狹窄，肺動脈跨位
①a+c ②b+d ③a+c+d ④b+c+d
- 6 下列何型態的呼吸屬於又深又快？
①Neurogenic hyperventilation ②Cheyne-stokes ③Apneustic ④Cluster
- 7 服用 β-blocker 可能容易引發下列何種血清檢查異常？
①高血鉀 ②低血鉀 ③高血鈉 ④低血鈉
- 8 氧血紅素解離曲線向右偏移時，以下何者錯誤？
①可因酸中毒產生此變化 ②可能因 PaCO₂ 增加產生此偏移
③可因發燒產生此變化 ④表示氧氣與血紅素親和力增加
- 9 下列何者為臨床上對 Pneumothorax 病人的首要處置？
①Chest tube insertion ②Endo-tracheal intubation
③Pig tail insertion ④Pleural biopsy
- 10 小量噴霧治療時，為產生最佳顆粒與治療效果，氧氣流量應維持在？
①9 L/min ②7 L/min ③6 L/min ④4 L/min

- 11 下述哪種治療對胸腔外科手術後疼痛較有效？
①Meperidine (Dermerol) I.M. q4h prn
②NSAID (如Ibuprophen, Tenoxicam, etc.)
③Morphine IM
④IV PCA or Epidural analgesia
- 12 一位病人因心臟衰竭造成Acute pulmonary edema，目前意識清楚，家屬希望能避免插管，依近年實證研究建議，下列緊急治療何者較適合？
a. Lasix b. Morphine c. Dopamine d. Nitroglycerine e. BiPAP
① a+b+c ② c+d+e ③ a+b+d ④ a+d+e
- 13 第一心音的形成乃是：
①僧帽瓣關閉 ②僧帽瓣打開 ③主動脈瓣關閉 ④主動脈瓣打開
- 14 下列經肺動脈導管測量的各種壓力之正常值，何者錯誤？
① PAP：15~30 / 5~12mmHg ② CVP: 4~9 mmHg
③ PAWP: 15~30mmHg ④ C.O. :4~8 L/min
- 15 抽痰過程中，抽痰管放入氣管開始到重新給予100% O₂，這段時間不可超過多久？
①15秒 ②30秒 ③病人所能忍受的時間 ④醫護人員所能閉氣的時間
- 16 王女士 45 歲，患 RHD 多年而致 MR&AS，近日因感冒引起心衰竭，此次入院是家屬發現她 dyspnea，orthopnea，cough 送入 ER，X-ray 發現：肺門周圍血管寬度增加，呼吸音：Rales，EKG：Af-RVR，意識：confused，anxiety，王女士使用 Digoxin 之目的是：
①減少肺水腫 ②增加心跳速率 ③減少靜脈回流 ④改善心肌收縮力
- 17 有關開心手術之術前護理，下列何者為非？
①若病人有服用Coumadin及Tapal (infant ASA) 應提醒醫師提前停藥
②預行冠狀動脈繞道術者，術前從胸腹部至會陰部行皮膚剃毛
③告訴病人術前的焦慮是正常的現象
④檢查PT值為18秒，應提醒醫師處理
- 18 O₂ Cannula 6 L/min 使用時病人得到的氧濃度約為多少？
①24% ②30% ③40% ④44%
- 19 心包膜填塞(cardiac tamponade)時的血液動力學變化，何者較可能出現？
①cardiac output 降低 ②PCWP 降低 ③HR 變慢 ④前述①+③
- 20 下列何者心律不整的電擊治療不需 R wave Synchronization？
①Af ②PSVT ③VT ④Vf
- 21 下列何者不是高血壓危機 (Hypertensive Crisis) 典型臨床表徵？
①舒張壓大於120 mmHg ②收縮壓大於170 mmHg
③輕微胸痛 ④蛋白尿及氮血症

- 22 有關心輸出量測定的敘述，下列何者錯誤？
①常使用注入定量常溫水 10 mL 進行測量
②操作技術會影響心輸出量之準確度
③有 Intracardiac shunt 時不宜採 Indicator dilution method 測量
④最常用的方法是 Fick oxygen consumption method
- 23 心電圖之 APC (atrial premature complexes)，其波形特徵下列何者正確？
①QRS 波窄 ②P 波在 Lead II 為正向
③P 波很寬 ④PR interval > 0.16 sec
- 24 呼氣末端陽壓 PEEP 的使用目的：
①減輕胃部膨脹 ②治療氣胸
③提高血中氧氣濃度 ④用於治療喉頭痙攣的病人
- 25 使用呼吸器時，若 low minute volume alarm 可能是起因於以下何種情形？
a. 呼吸器功能失常 b. 病人與機器disconnect
c. 病人與機器fighting d. 病人咬管
①a、b、c ②a、b ③a、c、d ④b、c、d
- 26 下列何種方式有助於支氣管分泌物的引流？
a. Suction b. Percussion c. Vibration d. Cough training
①a+b+c ②a+c ③c ④a+b+c+d
- 27 心因性休克的心輸出量不足 (Low cardiac output) 的表現，下列何者為非？
①下肢水腫 ②皮膚濕冷 ③血壓下降 ④尿量減少
- 28 病人因胸悶不適至急診求治，EKG 的變化為 Lead II、III、aVF 呈 Q 波，該病人為哪個部位的心肌梗塞？
①前壁 ②後壁 ③下壁 ④側壁
- 29 一位 65 歲女性，有肺氣腫病史，因呼吸喘被送至急診就醫，經以氧氣鼻管 5 L/分治療後，呼吸型態改善，但似乎很疲累，變得較嗜睡，動脈血氣分析如下，pH 7.30，PaCO₂：82mmHg，PaO₂：105mmHg，下列何者最適當？
①靜注重碳酸鹽改善酸血症 ②立即插管用呼吸器
③降低氧氣使用濃度 ④使用氣管擴張劑
- 30 使用定量噴霧吸入器 (metered-dose inhalers, MDI) 時，何種呼吸方式可獲得較佳之效果？
①深而慢，吸入後閉氣 10 秒 ②深而快，吸入後閉氣 10 秒
③淺而快，吸入後不要閉氣 ④深而慢，吸入後不要閉氣
- 31 嚴重大咳血的病人，血液最可能來自哪一條血管？
①肺動脈 ②肺靜脈 ③支氣管動脈 ④無名動脈
- 32 以下何者在使用 Humidity Therapy 時，可增加其水蒸氣含量？
①增加管路長度 ②增加噴霧器內水量 ③增加氣流的流速 ④增加氣體溫度

- 33 ABG : pH 7.47、PaCO₂ 48mmHg、PaO₂ 69mmHg、HCO₃⁻ 36mEq/L、BE 0、SaO₂ 94.1%，下列判讀何者正確？
①呼吸性鹼中毒 ②呼吸性酸中毒 ③代謝性鹼中毒 ④代謝性酸中毒
- 34 聽診評估心音，應知主動脈瓣之位置在：
①胸骨左緣第二肋間 ②胸骨右緣第二肋間
③第五肋間左鎖骨中線 ④胸骨右緣第四肋間
- 35 有關 positive end-expiratory pressure (PEEP)的使用，下列何者為是？
a.PEEP 可能造成 low cardiac output b.使用 PEEP 是為增加肺血管阻力
c.使用 PEEP 會造成 Arrhythmia d.使用 PEEP 太高可能導致 pneumothorax
e.使用 PEEP 會增加 Preload
①a+b+c+d+e ②a+b+c+d ③a+b+d+e ④a+b+d
- 36 李先生 GI bleeding 手術後因心肺功能不良，住進外科加護中心，使用呼吸器治療，剛計畫性拔管後，須注意評估何種異常呼吸音？
①Crackle ②Rhonchi ③Stridor ④Wheezing
- 37 徐先生因肺氣腫導致呼吸衰竭住進加護中心，病癒後在出院衛教中，需教導病人勿登高山，假若徐先生登高山，假想其動脈血氣體測定，會有什麼情形出現？
①PaO₂ 增加 ②pH 減少 ③PaCO₂ 增加 ④O₂ Saturation 降低
- 38 下列有關IABP的敘述，何者錯誤？
①Balloon位置起於鎖骨下動脈，止於腎動脈近端
②以CO₂充氣，因漏氣時較易溶於血中
③Balloon充氣是在舒張期(diastolic phase)
④每次充氣約有30 mL的血逆流至Aorta root及Coronary artery
- 39 血中CO₂降低時會產生何種變化？
①腦血流量減少 ②增加組織對氧的利用
③增加呼吸驅動力 ④降低神經細胞的激發性
- 40 電擊後應立即觀察病人何種徵象，以確認電擊是否有效？
①瞳孔對光反應 ②心電圖變化 ③頸動脈脈搏 ④前述②+③
- 41 一般成人氣管內管氣囊充氣的原則是：
a. <10mmHg b. 10~15 mL c. 20mmHg d. 5~7 mL
①a+b ②b+c ③a+d ④c+d
- 42 下列何者為冠心症的危險因子？
a.DM b. Hypertension c.靜態工作者 d.女>男 e. B Type 人格
①a+b+c ②b+d+e ③a+b+c+d ④a+b+e
- 43 下列何項非氣喘重積狀態的適當治療？
①強力鎮咳劑 ②類固醇 ③充足輸液 ④呼吸治療

44

下列對 ARDS 病理變化的描述何者正確？

- a.肺微血管對水與血漿蛋白質的通透性減少 b.肺組織的擴張能力降低
c.肺臟某些區域的灌注血流量低 d.低血氧

①a+b ②a+b+c ③c+d ④b+c+d

45

陳先生近半年常頭暈不適，稍提重物就喘不過氣，晚上睡覺偶爾呼吸困難而醒來，今因症狀加劇而入院，為陳先生執行生理學檢查時發現，心尖搏動點有外移現象，請問正常心尖搏動點位置在？

- ①右鎖骨中線與第四肋骨內側 ②左鎖骨中線與第五肋骨內側
③左鎖骨中線與第六肋骨內側 ④左鎖骨中線與第七肋骨內側

46

心臟結構無異常的病人，由 Swan-Ganz 導管抽血進行 ABG 分析，其 O₂ sat 達 95%，則可推測導管的 tip 位於：

- ①右心房 ②右心室 ③肺動脈 ④肺微血管

47

pH 7.30、PCO₂ 55mmHg、HCO₃⁻ 26mEq/L、Na⁺ 142mEq/L、K⁺ 4.2 mEq/L、Cl⁻ 104mEq/L，較可能是下列何種病人之狀況？

- ①40 歲病人患慢性十二指腸潰瘍、嘔吐不止
②28 歲女性患氣喘病，呼吸窘迫
③60 歲男糖尿病人發生敗血性休克
④16 歲女學生手腳麻木，呼吸急促，診斷為歇斯底里

48

在開始執行人工呼吸及心外按壓前，我們必須先：

- ①找出導致病人昏厥之原因 ②確定病人無呼吸、無脈搏
③確認病人無 HIV 帶原 ④得到家屬的同意

49

在 CPR 中倘若病人有嘔吐時，施救者宜：

- ①中止 CPR，等其他救援 ②等病人不吐後再開始 CPR
③改成口對鼻人工呼吸 ④將頭轉向一側，清除口中嘔吐物後再行 CPR

50

插管時，打開嬰兒之呼吸道時不宜將頭部過度後仰或抬高，因

- ①易使口水及粘液堆積 ②可能阻塞呼吸道
③容易導致漏氣 ④導致聲門關閉

51

對嬰兒作心外按摩時：

- ①以兩指指尖在乳頭線下一指之胸骨上施壓
②與成年人之心外按摩時相同位置
③兩指交叉於胸骨上，而不是壓胸骨
④以一手之手掌基部在胸骨上施壓

52

下列有關低體溫（Hypothermia）的敘述何者為非？

- ①台灣氣候溫暖，不可能發生 ②病人常死於心律不整
③在中心體溫未恢復前須持續 CPR ④升溫之速度維持在 1⁰/分鐘

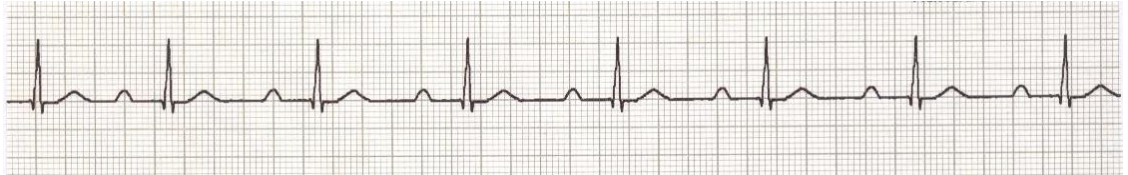
53

急性心肌梗塞病人止痛劑的最佳選擇是？

- ① Fentanyl ② Lidocaine ③ Demerol ④ Morphine

- 54 早產兒患呼吸窘迫症也就是肺透明膜疾病(RDS)，嬰兒體重為 2.3 公斤，用 O₂ hood 給予 60% 氧氣治療，第二天由呼吸 100 次/分鐘轉變成 20 次/分鐘，且肋間與胸骨凹陷已不明顯，心跳 100 次/分鐘，他的情況我們應首先考慮的是：
- ① 評估其病情漸漸好轉 ② 疑似鏈球菌引起肺炎
③ 疑似有急性肺水腫 ④ 疑似呼吸衰竭立刻通知醫師處理

- 55 下列心電圖何者敘述正確？



- ① Normal sinus rhythm ② Sinus bradycardia
③ 1st degree A-V block ④ Accelerated Junctional rhythm

- 56 當心電圖中出現 PR 區間延長時，須懷疑可能有下列哪些狀況發生？

- a. 心包膜炎 b. 低血鉀 c. 低體溫 d. 肺栓塞
- ① a+b ② b+c ③ c+d ④ a+d

- 57 關於心臟衰竭之治療與護理，下列何者為非？

- ① 建議應限制鈉及水分攝取
② 測量體重與輸出入量紀錄
③ 使用 Digoxin 需注意心跳過慢，導致心輸出量下降
④ 使用 Aldosterone 需注意鉀離子過低造成心律不整

- 58 有關低血容性休克(hypovolemic shock)在代償期初始階段的病理生理學變化及處置，下列敘述何者正確？

- ① 應避免給予血管增壓劑 ② Hypotension 是最早出現可測量之徵候
③ 常見呼吸性酸中毒 ④ 脈搏壓(pulse pressure)增寬

- 59 急性心肌梗塞之治療，心導管介入性治療 (Percutaneous Coronary Intervention, PCI) 與血栓溶解劑之選擇，何者錯誤？

- ① 血栓溶解劑治療，需在到院後 30 分鐘內給予
② 使用血栓溶解劑需注意出血性之禁忌症
③ PCI 治療，需要在到院後 90 分鐘內給予
④ 高危險性病人若血壓偏低，不能執行 PCI

- 60 急性冠心症病人，如有下列哪一個狀況時不適合使用 ACE inhibitor？

- ① 病人持續低血壓
② 心電圖 ST 段在二個或以上的前壁導程上升
③ 左心室射出率(ejection fraction)< 40%
④ 因收縮性幫浦功能不良引起之心臟衰竭徵候

- 61 一位急性冠心症病人發生 VT，經處置後，恢復 sinus tachycardia，12 導程心電圖顯示：QT 延長，此時選擇下列哪一種藥物治療較適合？

- ① Procainamide ② Amiodarone ③ Sotalol ④ Lidocaine

- 62 關於鈣離子阻斷劑的藥理作用，以下分析何者錯誤？
①會使心跳變快
②可抑制心肌細胞的 slow channel
③可抑制血管平滑肌細胞的 slow channel
④ Verapamil、Diltiazem 均屬鈣離子阻斷劑
- 63 下列何種情況之病人，不宜裝置主動脈氣球幫浦改善心臟功能？
①心因性休克 ②充血性心衰竭 ③主動脈瓣閉鎖不全 ④左心室功能不良
- 64 64 歲男性病人有心臟病史，因呼吸急促，咳嗽有粉紅色泡沫痰，下肢水腫，送入急診就醫處置，HR：128 次/分鐘，呼吸 30 次/分鐘，血壓 152/96mmHg，聽診呼吸雙側有 crackles，下列處置何者錯誤？
①給予 furosemide 0.5~1.0mg/kg IV ② Nitroglycerin
③大量輸液 ④氧療或必要時插管
- 65 有關於低血氧性 (hypoxemic) 及高碳酸血症 (hypercapnic) 呼吸衰竭的敘述，下列何者錯誤？
①低血氧性呼吸衰竭定義為 $PaO_2 < 75\text{mmHg}$
②高碳酸血症呼吸衰竭為 $PaCO_2 > 50\text{mmHg}$
③高碳酸血症常發生在 COPD 病人
④低血氧性呼吸衰竭常發生在無肺部疾病史的病人
- 66 關於 ARDS 病人採用俯臥姿勢 (prone position) 的照護敘述，下列何者錯誤？
①病人需使用鎮靜劑
②俯臥能有效改善氧合後，約2小時回復仰臥
③翻身時需至少4位成員才能避免管路滑脫
④靜脈管路及人工氣道需固定良好
- 67 一位 70 歲長期 COPD 的病人，突然發生低血壓，呼吸喘及血氧下降的情形。聽診病人呼吸音時，發現右側呼吸音減弱，扣診右側胸部出現過度反響音，您評估可能的問題為：
① right side pulmonary edema ② right side pneumonia
③ right side pleural effusion ④ right side pneumothorax
- 68 運用身體評估技巧，執行病人胸部檢查，下列哪些評估結果正確？
a. 呼吸道狹窄的病人於聽診時，會聽到喘鳴聲
b. 肋膜積水病人於觸診時，觸覺震顫會增強
c. 大葉性肺炎病人於聽診時，會聽到 crackles
d. 肺氣腫病人於視診時，可看到病人之胸部前後徑加大
①a+b+d ②a+b+c ③b+c+d ④a+c+d
- 69 男性病人，因車禍送入急診，意識欠清較躁動，呼吸急促且困難，此時準備插氣管內管，考慮 RSI (Rapid Sequence Intubation) 給藥，不應選擇何種藥物？
①Katamine ②Etomidate ③Propofol ④Midazolam
- 70 下列何種肺部手術後，不需使用胸腔密閉水下引流系統？
①全肺切除術 ②肺葉切除術 ③肺節切除術 ④楔形切除術

- 71 林先生行冠狀動脈繞道移植術 (coronary artery bypass graft, CABG) 後入心臟加護病房治療，其移植血管之可能來源，不包括下列何者？
①肱動脈 ②隱靜脈 ③內乳動脈 ④右胃網膜動脈
- 72 ICU 病人杜先生的血鉀 2.4 mEq/L，請問下列何者錯誤？
①先排除鉀穿越細胞 (transcellular shift) 的狀況
②可能伴隨出現肌肉無力
③儘快補充鉀離子回復正常值
④需持續監測心電圖變化
- 73 76 歲女性意識不清、發燒(BT:39°C)、咳嗽有黃痰、尾骶骨壓瘡 5x10cm²，WBC:18000 mm³，一小時內應予處置不包括下列何者？
①建立心電圖、SPO₂、體溫、血壓監測
②應立即插放導尿管及鼻胃管
③呼吸不穩或預期呼吸衰竭應考慮插管
④建立中心靜脈導管及動脈導管
- 74 病人 2nd degree AV block (Mobitz type I) 意識清楚，測量血壓：102/52mmHg、心跳：48 次/分鐘、呼吸：16 次/分鐘，下列處置何者最為適宜？
a. 檢測血中毛地黃濃度、 b. 給予 Atropine 增加心跳速率、
c. 緊急放置體內心臟節律器、 d 使用 Dopamine
①a+b ②b+c ③a+d ④ b+d
- 75 78 歲李老伯長期臥床、長期放置導尿管，此次因泌尿道感染合併敗血性休克入院治療，入院血壓：78/34mmHg、心跳：140 次/分鐘、CVP：17mmHg，為維持血液動力學穩定，請問下列何者為提高血壓之首選用藥？
①Dopamine ②Epinephrine ③Norepinephrine ④Vasopressin
- 76 64 歲林先生，因心衰竭病史接受處置，其藥物治療原則，下列敘述何者不正確？
①利尿劑能減輕周邊水腫及肺水腫，降低前負荷
②靜注強心劑(inotropic agents)能改善心收縮力及心輸出量，若長期使用可改善存活率
③毛地黃降低心房顫動(atrial fibrillation)之心搏數及增加心肌收縮力，以改善心輸出量
④Angiotensin converting enzyme inhibitor(ACE-I)可減少心肌重塑，改善病人長期存活率
- 77 qSOFA score (quick Sequential Organ Failure Assessment)是加護病房中評估敗血性休克病人器官失能的快速評估工具，其初步評估包括哪幾項？
①血壓值、白血球計數、血清乳酸鹽濃度
②bilirubin、PaO₂/FiO₂ fraction、升壓劑使用狀況
③意識狀態(GCS)、血壓值(SBP)、呼吸值(RR)
④CVP 值、SvO₂、glucose

78

教導肺部手術後病人使用誘導性肺活量計(incentive spirometry)之護理指導，下列何者正確？

- ①以坐姿採深而快的呼吸
- ②以鼻用力吸氣後，雙唇含住口含器吐氣
- ③每天進行一至二次
- ④雙唇含住口含器後，用口慢而深的吸氣

79

請問下列何抽血檢驗在判斷心臟衰竭上，最具意義？

- ①肌鈣蛋白 I(Troponin I)
- ②肌酸激酶(CK)
- ③乳酸脫氫酶(LDH)
- ④B 型利鈉激素(BNP)

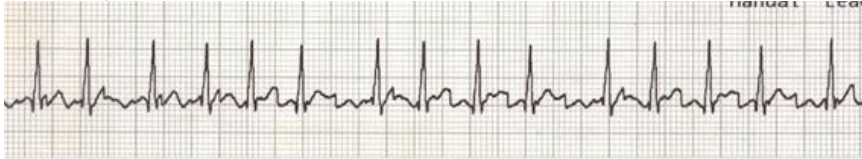
80

有關體外膜氧合器 ECMO 管路突然鬆脫的緊急處理流程，下列何者正確？

- ①關機(關閉主機電源)→夾管(動脈管鉗夾緊管路)→通報(通知 ECMO 相關成員緊急處理)
- ②夾管(動脈管鉗夾緊管路)→ 通報(通知 ECMO 相關成員緊急處理) →關機(關閉主機電源)
- ③通報(通知 ECMO 相關成員緊急處理) →關機(關閉主機電源)→夾管(動脈管鉗夾緊管路)
- ④夾管(動脈管鉗夾緊管路)→關機(關閉主機電源)→通報(通知 ECMO 相關成員緊急處理)

81

腎功能不佳之 75 歲王先生，因頭暈、心悸已一個星期，到急診室就醫。心跳：160 bpm，BP: 100/70 mmHg，理學檢查無異常發現，亦無心衰竭現象。心電圖如下，下列初步處置，何者正確？



- ①立即去顫電擊
- ② O₂-IV-Monitor
- ③不須給予治療，暫先觀察
- ④每 3~5 分鐘，Epinephrine 1mg IV

82

78 歲陳女士，主訴胸悶及冒冷汗到急診，血壓 80/40mmHg，EKG monitor 心律顯示如下圖，下列處置何者**錯誤**？



- ①此心律為 3rd degree AV block
- ②首選用藥為 Atropine，因為此心律對 Atropine 反應良好
- ③可考慮使用 Dopamine 或 Epinephrine
- ④可使用經皮體外心律調節器(transcutaneous pacemaker, TCP)

83

治療氣喘急性發作，最有效之藥物投予方式為何？

- ①口服
- ②靜脈注射
- ③氣道吸入方式
- ④皮下注射

84

63 歲于先生，因嚴重肺炎導致敗血症合併多重器官衰竭，插管入住加護中心，今日下午突然意識改變(E₁V_TM₁)，EKG 顯示竇性心搏過緩(sinus bradycardia)，無法測得脈搏，請問以下處置何者正確？

- ①快速貼上經皮節律器(TCP)
- ②立即開始心肺復甦術
- ③ Atropine 0.5mg IV push
- ④立即給予心臟去顫術

85 請判讀下圖為何種 EKG Rhythm ?



- ① 2nd degree A-V block Mobitz type I
- ② 2nd degree A-V block Mobitz type II
- ③ 3rd degree A-V block
- ④ Sinus Bradycardia

86 對於心電圖如下之個案，首先應給予下列何種治療？



- ① 靜注 NaHCO₃
- ② 靜注 CaCl₂
- ③ 靜注 Lidocaine
- ④ 去顫術

87 65 歲張先生，有高血壓史，由緊急醫療救護技術員 (EMT) 送入急診時主訴腰酸背痛、輻射到後背、皮膚濕冷、臉色蒼白，血壓 88/42 mmHg，醫師予腹部觸診可摸到搏動性腫塊，最可能是下列何種急症？

- ① 腹部腫瘤
- ② 腹主動脈瘤
- ③ 心肌炎
- ④ 心肌梗塞

88 下列哪些狀況應使用電擊器去顫？

- ① 出血性休克病人，EKG 為竇性心動過速 (sinus tachycardia)，但摸不到脈搏
- ② 院內目擊倒地之病人，EKG 為心室顫動 (ventricular fibrillation)
- ③ 中年男性，因心悸至急診，EKG 為心室頻脈 (ventricular tachycardia)，血壓穩定
- ④ 年輕女性，因頭暈至急診室，血壓為 78/40mmHg，EKG 為陣發性室上性心搏過速 (Paroxysmal supraventricular tachycardia)

89 心臟手術後當接上胸管的負壓抽吸時發現有大量血色的引流液，一個小時後測量有 250 mL，請問以下處置何者最正確？

- ① 夾住胸管止血
- ② 評估病人臨床徵象且通知醫師
- ③ 立即關閉負壓抽吸器
- ④ 更換胸瓶

90 併發多重器官衰竭的病人執行腎臟替代療法 (Renal Replacement Therapies)，下列的描述何者正確？

- ① 防腎臟因血流不足造成損傷，應在血壓不穩時立即採取透析治療，保護腎功能
- ② 連續型的 RRT 與間歇性的 RRT 的效果一樣，端視病人血壓狀況而定
- ③ CRRT 臨床治療效果優於間歇性血液透析，為有更佳的預後，應積極執行 CRRT
- ④ 移除血漿中有害毒素可助改善炎症反應，必要時可採取 hemoperfusion 等處置

91 王先生體重 50 公斤，使用呼吸輔助器，下列何種現象表示尚無法脫離呼吸器？

- ① 肺活量 500 mL
- ② 潮氣容積 300 mL
- ③ PaO₂ 85mmHg
- ④ 呼氣末正壓 (PEEP) 12cmH₂O

- 92 因敗血性休克引發之多重器官衰竭，下列哪一項照護是必要的處置？
①為減少組織耗氧及預防管路滑脫，標準處置應給予鎮靜治療
②為降低死亡率，應早期給予抗生素治療感染問題
③持續輸液治療以維持血管內容積，適當補充albumin、starch之溶液
④為抑制體內細胞產生 TNF、IL-1 及 IL-6，嘗試採用基因治療
- 93 敗血性休克引發多器官衰竭，已發生嚴重的 ARDS，我們所提供的呼吸照護，以下選項哪一項比較適當？
①為了增加病人肺泡擴張，避免肺塌陷、利於氧合，應適時使用高頻振盪式呼吸器(high-frequency oscillatory ventilation)
②為了獲得病人肺動脈壓力的數據，應儘早放置肺動脈導管，以便能定期測量
③呼吸器使用期間，為達良好的呼吸照護品質，所有病人皆需使用神經肌肉阻斷劑(neuromuscular blocking agents)
④呼吸器的設定條件應選擇低潮氣容積(low-tidal volume, 6~10mL / kg)的方式來避免肺泡受傷
- 94 針對呼吸器病人使用密閉性抽痰系統，下列何者正確？
①抽痰時因密閉系統會中斷呼吸器給氧，易造成短暫缺氧
②選擇抽痰管徑之外徑為氣管內管內徑 1/2，確保抽痰時空氣仍可進出呼吸道
③抽痰管可持續放入氣管內管抽痰，不須將抽痰管退回塑膠鞘內
④密閉性抽痰管及連接管，應每 7 天更換 1 次，以避免感染
- 95 81 歲李先生，有慢性阻塞性肺病史，此次因呼吸急促、咳嗽有黃色痰，送入急診就醫處置，脈搏：144 次/分鐘，呼吸 36 次/分鐘，血壓 180/90mmHg，下列處置何者**錯誤**？
①可給予氧氣療法：1~3 L/min，以防止呼吸抑制
②進食可鼓勵增加碳水化合物攝取，以維持呼吸肌消耗
③病人在適度耐受力下活動才不會出現呼吸困難，用力動作應在呼氣期去執行
④可採端坐姿勢促進肺擴張，以利呼吸
- 96 有關呼吸器相關性肺炎組合照護內容(VAP bundle care)每日中止鎮靜劑，下列何者正確？
a.每日固定時間執行中斷用藥
b.當病人呼吸器 FiO₂ 使用 40%或 PEEP ≤ 6 cmH₂O 為其禁忌
c.血液動力學不穩且使用升壓劑時為其禁忌
d.以 Rasamy scale 評估，鎮靜指數達到 4~5 分為最理想
①a+b ②a+c ③b+c ④b+d
- 97 王爺爺，因急性呼吸衰竭緊急插管，下列各項數據，何者可作為適合脫離呼吸器的指標？
① pH 7.32、PaO₂ : 78 mm Hg、PaCO₂ : 45 mm Hg
② Minute ventilation=12 L/min
③ Rapid shallow breathing index=60 breaths/min/L
④ Negative inspiratory pressure= 5 cm H₂O

- 98 對於剛拔除氣管內管的病人，下列哪些症狀顯示有呼吸窘迫與低血氧情形？
a.不安 b.躁動 c.心跳加速 d.呼吸過慢 e.氧分壓降低 f.二氧化碳分壓降低
① a+ c+ d+ f ② a+ b +c+ e ③ a+ b+ d +e ④ a+ c+ e+ f
- 99 李太太目前因肺葉切除術後放置胸腔水下引流，相關之護理措施，下列何者正確？
①禁止執行胸管擠壓或擠通
②評估水下引流管內液面，吸氣向下，吐氣向上浮動
③水下引流管內液面浮動消失，表示管路阻塞或肺臟完全擴張
④告知病人避免活動患側手臂，以免影響拔管後傷口的癒合
- 100 李小姐主訴嘔吐多次，顯虛弱無力，來院求治， ABG 值為 pH：7.51、 P_aCO_2 ：28.2 mmHg、 P_aO_2 ：94.8 mmHg、 HCO_3^- ：17.5mEq/L、BE：1、 SpO_2 ：95%，應為下列何者？
①急性呼吸性酸中毒，部份代償 ②急性代謝性酸中毒，部份代償
③急性呼吸性鹼中毒，部份代償 ④急性代謝性鹼中毒，部份代償